

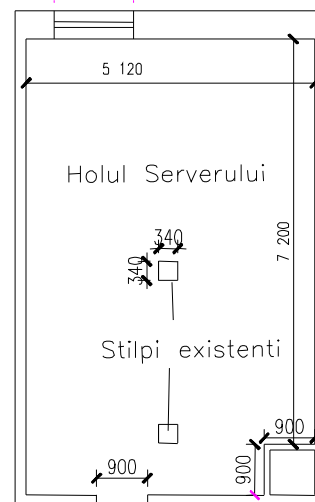
DESCRIEREA LUCRĂRILOR NECESARE

LUCRĂRI DE RECONSTRUCȚIE FUNCȚIONALĂ

Holul Serverului

Holul Serverului este o cameră ce se află la demisolul clădirii și are o suprafață de 41 m² și 2,75 m înălțime. În privința Holului Serverului trebuie să fie efectuate următoarele lucrări:

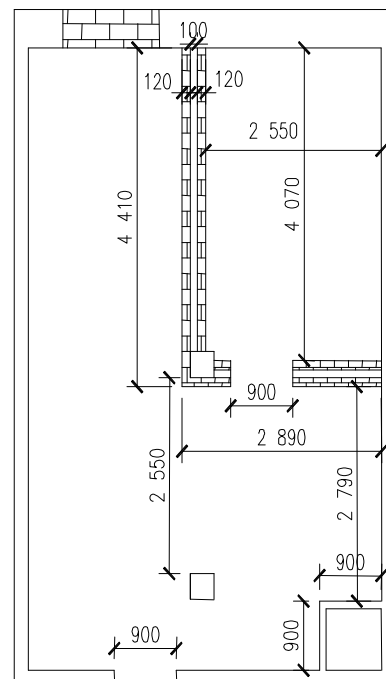
- Holul Serverului are o fereastră 80x1,40 m, care trebuie să fie astupat și prelucrat astfel încât să asigure o rezistență completă la praf și apă. Trebuie de asemenea să fie izolat bine din punct de vedere termic și să fie rezistent împotriva oricăror acte de spargere sau alte acte criminale. Grilajul metalic de protecție trebuie să fie înlocuit.
- Ușa de acces trebuie să fie curățată și vopsită și sistemul de încuiere trebuie să fie înlocuit cu unul mai performant. În afară de prima ușă de acces, este necesar să fie instalată o altă (a doua) ușă metalică 2,3x0,90 m. Aceasta trebuie să fie:
 - Rezistentă la praf
 - Izolată termic
 - Rezistentă la incendii
 - Rezistentă la apă (să prevină inundațiile)
 - Echipată cu un lăcat sofisticat de securitate



Odaia Serverului

Odaia Serverului va fi executată în interiorul Holului Serverului pe o suprafață de aproximativ 10 m² prin realizarea următoarelor lucrări:

- Ridicarea unui perete capital dublu din zidărie din cărămidă cu umplutură din vată minerală ca strat termoizolant. Pereții trebuie să fie absolut ermetici, rezistenți la apă și foc. Ei trebuie să posede proprietăți bune de izolare termică. Odaia trebuie să fie:
 - Curățată
 - Toți pereții trebuie să fie curățați de vopseaua anterioară și spălați
 - Podeaua trebuie să fie curățată și spălată
 - Toate găurile, defecțiunile, glafurile ferestrelor și ușilor trebuie să fie reparate / umplute și sigilate
 - Prelucrată cu un etanșor rezistent la apă. Odaia Serverului trebuie să fie lipsită de umiditate.
 - Chituită și vopsită în două straturi de vopsea albă.
- Instalarea unei uși metalice cu următoarele proprietăți:
 - Rezistentă la praf



- Termoizolantă
 - Rezistentă la incendiu
 - Complet ermetică - rezistentă la apă (prevenirea inundațiilor)
 - Echipată cu un sistem sofisticat de încuiere
- Odaia Serverului trebuie să aibă pardoseala ridicată la 40 cm de la pardoseala existentă asemănător celei arătate în ilustrațiile de mai jos. Ridicătorul de teracotă trebuie să facă parte din instalație.



Pentru instalarea ulterioară a cablurilor este necesar de făcut o gaură 20x20 cm în tavan pentru accesul la rețea. Gaura trebuie să fie căptușită cu o țevă din PVC.

- Toți pereții, tavanul și podeaua trebuie să fie tratați din interior pentru a proteja de incendii și umiditate.

RETELELE INTERIOARE

a) Rețelele electrice

Sistemul de furnizare a energiei electrice a odăii trebuie să fie modernizat / înlocuit. Aceasta trebuie să fie coordonat cu administrația clădirii și cu CEC. Toate lucrările și materialele trebuie să fie în conformitate cu standardele aplicabile atât naționale cât și europene.

Un cablu de capacitate relevantă 5x6 trebuie să fie conectat de la sursa principală de aprovizionare a clădirii cu electricitate la Panoul de Distribuție a Electricității al Odăii Serverului (PDE). PDE-ul trebuie să fie conectat la sursa principală de aprovizionare electrică a clădirii cu un **comutator de izolare** la principala sursă electrică a clădirii. Este posibil ca principalul cablu de aprovizionare să fie necesar să treacă prin pereți și tavane.

Un Panou de Distribuție a Electricității (PDE) trebuie să fie instalat în holul serverului. PDE-ul trebuie să fie dotat cu:

- 1 x dispozitiv de siguranță / întrerupător de circuit (IC) pentru izolarea principală de 110A
- IC contact cu pământul
- 2 x 20A IC pentru aparate de aer condiționat
- 2 x 15A IC pentru polițele serverului
- 1 x 10A IC pentru prelungitorul electric
- 1 x 10A IC pentru alarma anti-incendiu și anti-intrus
- 1 x 10A IC pentru lumini

Cablurile și prizele de la PDE până în orice punct al Odăii Serverului trebuie să fie asigurate conform **Listei cu cantitățile de lucrări**. Amplasarea aparatelor de aer condiționat și polițelor serverului vor fi determinate mai târziu.

Trebuie să fie furnizate lumini fluorescente și conectate printr-un întrerupător. Odaia Serverului trebuie să fie echipată cu lumină de urgență pentru cazurile când nu va fi electricitate.

b) Sistemul de climatizare

Odaia Serverului trebuie să fie echipată cu un sistem de aer condiționat sistem split de cel puțin 2600 BTU capabil să mențină non-stop un regim de temperatură și umiditate stabilă în odaie, inclusiv în condițiile extreme ale climatului local. Sistemul de aer condiționat trebuie să aibă cel puțin 3 ani garanție, și un centru de deservire în timpul cât și după perioada de garanție bazat în Chișinău.

c) Sistemul de alarmă

Odaia Serverului trebuie să fie echipată cu un sistem de alarmă cu sensori anti-intrus, anti-incendiu, anti-fum și anti-inundație atât în Holul Serverului, cât și în Odaia Serverului. Trebuie să fie conectată o alarmă vizuală și audio. La instalarea alarmei anti-intrus trebuie să fie luată în considerație mișcarea aerului cald de la servere.

d) Sistem anti-incendiu

Odaia Serverului și Holul Serverului trebuie să fie echipate fiecare cu câte două extintoare de 3kg de tip universal B, C și E valabile timp de 1 an.

Ofertanții cointeresați sunt invitați să inspecteze locul în prealabil pentru a înțelege lucrul care urmează a fi efectuat și pentru a putea oferi prețuri exacte pentru lucrul efectuat. Inspekția poate fi organizată prin intermediul unui apel telefonic la numărul + (373 22) 838331 sau prin e-mail la adresa veaceslav.balan@undp.org